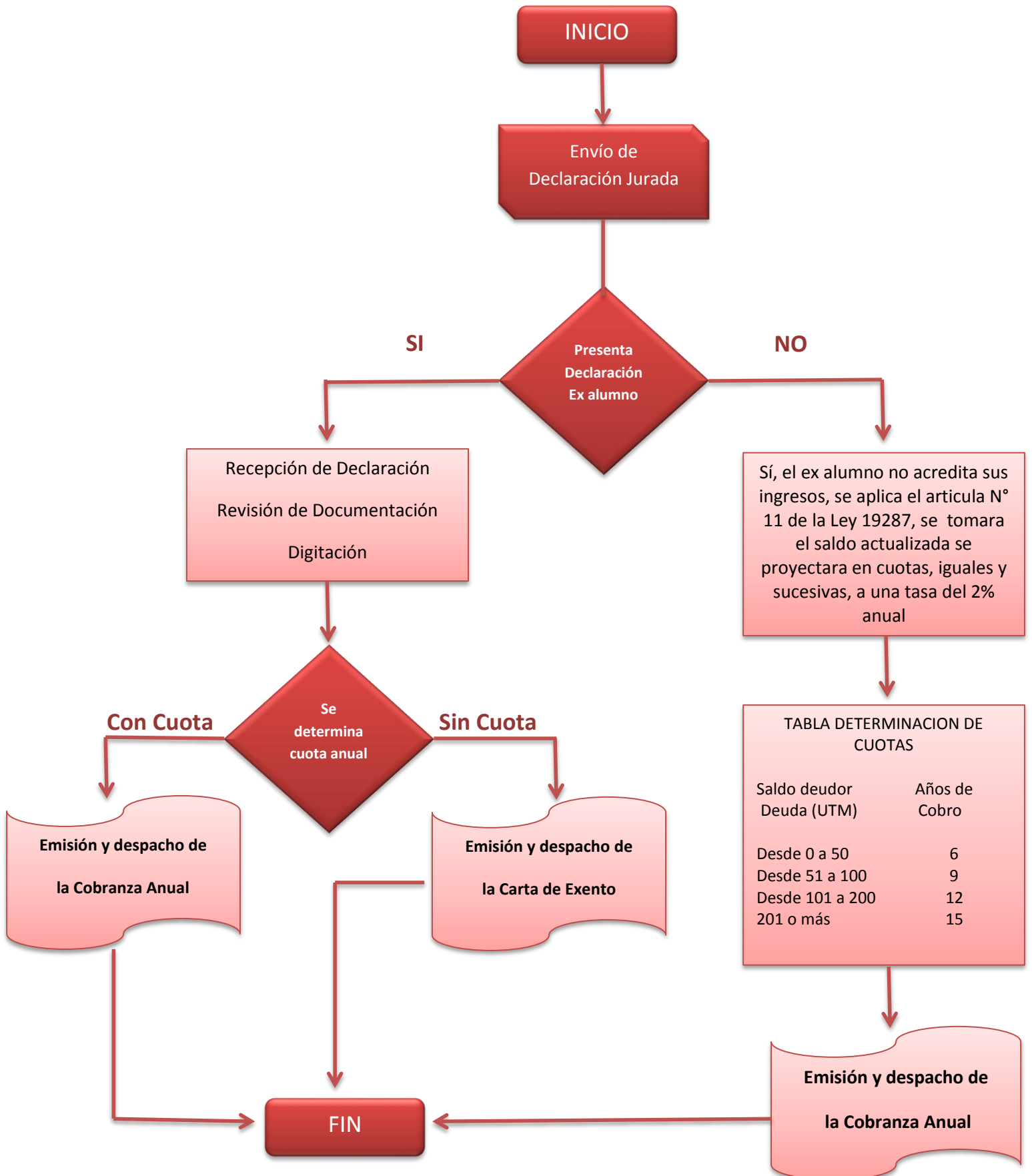


COBRANZA ANUAL





COBRANZA ANUAL

Enero	Febrero	Marzo	Abril	Mayo	Junio	Julio	Agosto	Septiembre	Octubre	Noviembre	Diciembre									
		<p>* Disponible en pagina institucional declaración Jurada Anual. Link: http://portaldeservicios.utalca.cl/link.cgi/Vicerrectoria/Credito/104?expandable=2</p> <p>* En Marzo despacho de declaraciones a los domicilios registrados</p>	<p>Recepción de declaraciones en dos periodos :</p> <p>* Dependientes en el mes de Abril</p> <p>* Independientes y quienes presenten declaración de impuesto a la Renta</p> <p>* Revisión de declaraciones</p>		<p>* Revisión de declaraciones</p> <p>* Digitación</p> <p>* Generación de cobranza</p> <p>* Despacho a domicilio</p>		<p>* Evaluación de ex alumnos que no presentan declaración jurada</p> <p>* Aplicación Artículo N° 11 de la ley 19287</p> <p>TABLA DETERMINACION DE CUOTAS</p> <table><thead><tr><th>Saldo deudor Deuda (UTM)</th><th>Años de Cobro</th></tr></thead><tbody><tr><td>Desde 0 a 50</td><td>6</td></tr><tr><td>Desde 51 a 100</td><td>9</td></tr><tr><td>Desde 101 a 200</td><td>12</td></tr><tr><td>201 o más</td><td></td></tr></tbody></table>	Saldo deudor Deuda (UTM)	Años de Cobro	Desde 0 a 50	6	Desde 51 a 100	9	Desde 101 a 200	12	201 o más				
Saldo deudor Deuda (UTM)	Años de Cobro																			
Desde 0 a 50	6																			
Desde 51 a 100	9																			
Desde 101 a 200	12																			
201 o más																				