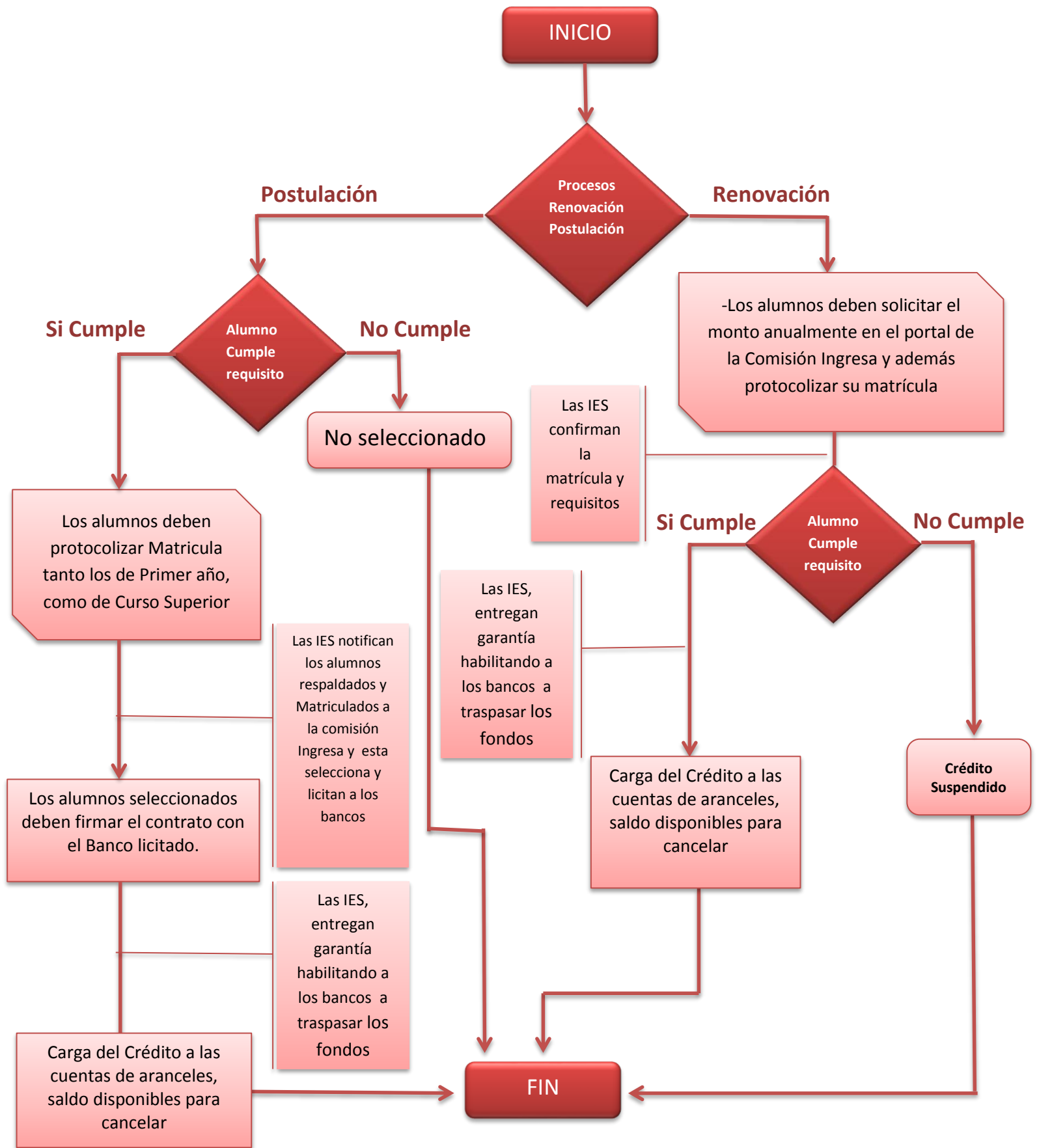


CREDITO CON GARANTIA ESTATAL (CAE)



IES= Institución de Educación Superior

Comisión Ingreso= la Comisión Administradora del Sistema de Créditos para Estudios Superiores (www.ingresa.cl)

Anualmente los requisitos son publicados en el portal de la comisión ingreso



CREDITO CON GARANTIA ESTATAL (CAE)

Año Postulación		Año Licitación												
Octubre	Noviembre	Diciembre	Enero	Febrero	Marzo	Abril	Mayo	Junio	Julio	Agosto	Septiembre	Octubre	Noviembre	Diciembre
Postulación alumnos de Curso Superiores	Postulación alumnos de Primer Año	Publicación de PSU	1° Publicación de Preseleccionado al CAE	Apelación a la Postulación	Resultado apelación a la Postulación	Resultados de los seleccionados	Licitación del Crédito a los Bancos Entrega de Garantía a los Bancos	Entrega de los fondos desde los Bancos a las Instituciones de Educación Superior						
Las postulaciones se realiza desde el portal de : www.becasycreditos.cl , llenando el FUAS (Formulario Unico de Acreditación Social)														